

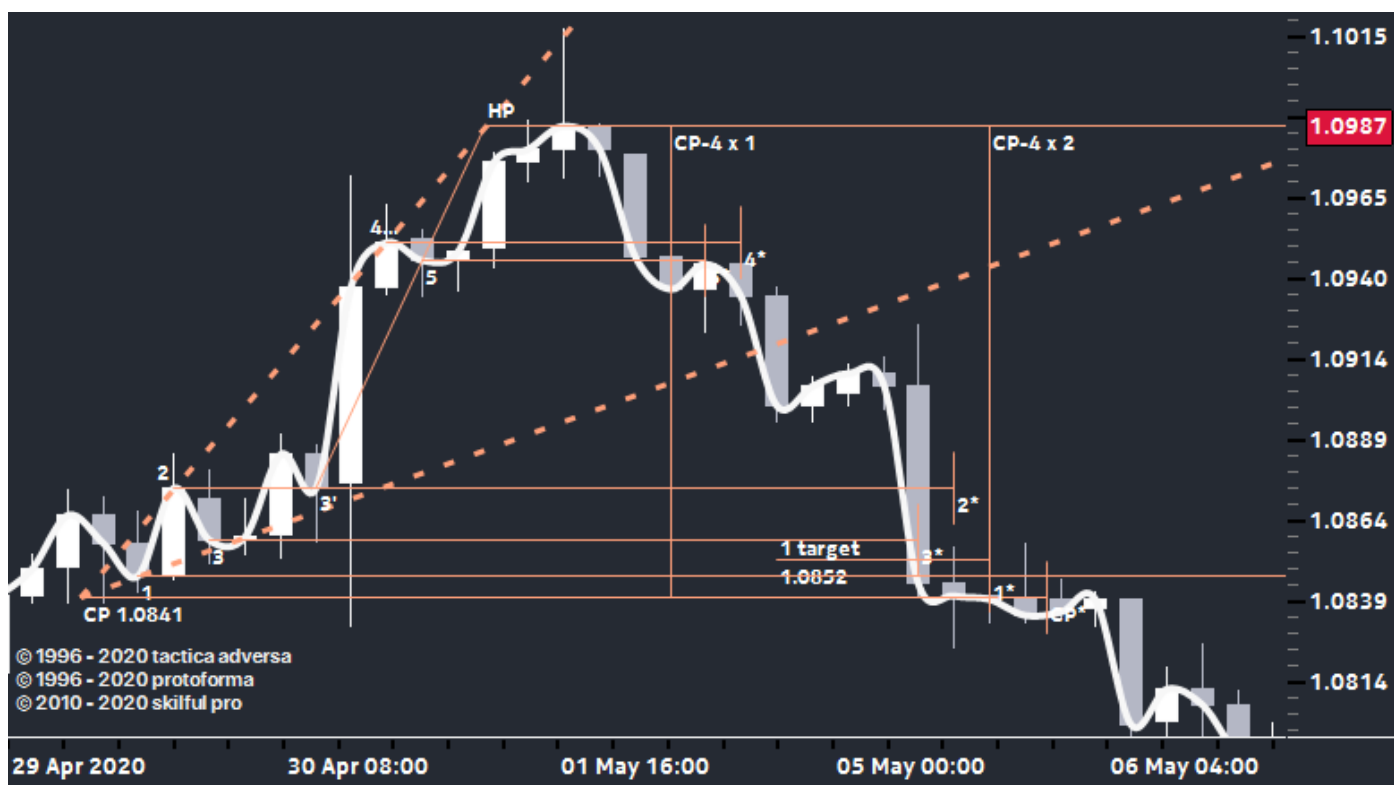
Здесь перечислены основные отличия между публичной версией программы Skilful и профессиональным релизом Skilful Pro.

Основную информацию о публичной версии можно найти по этой [ссылке](#). После релиза программы, она разработчиками не поддерживается и не развивается.

Публичная версия в своё время использовалась, как в анализе так и реальном трейде, а так же в выпусках программы «Стоп лось» на GeniumTV ([пример 1](#) с 7 мин. рубрика «Сухой остаток», [пример 2](#) с 2 мин.) и обладает достаточным функционалом для ознакомления с основами [метода анализа Тактика Адверза](#) (далее ТА).

В Skilful Pro были внесены следующие изменения:

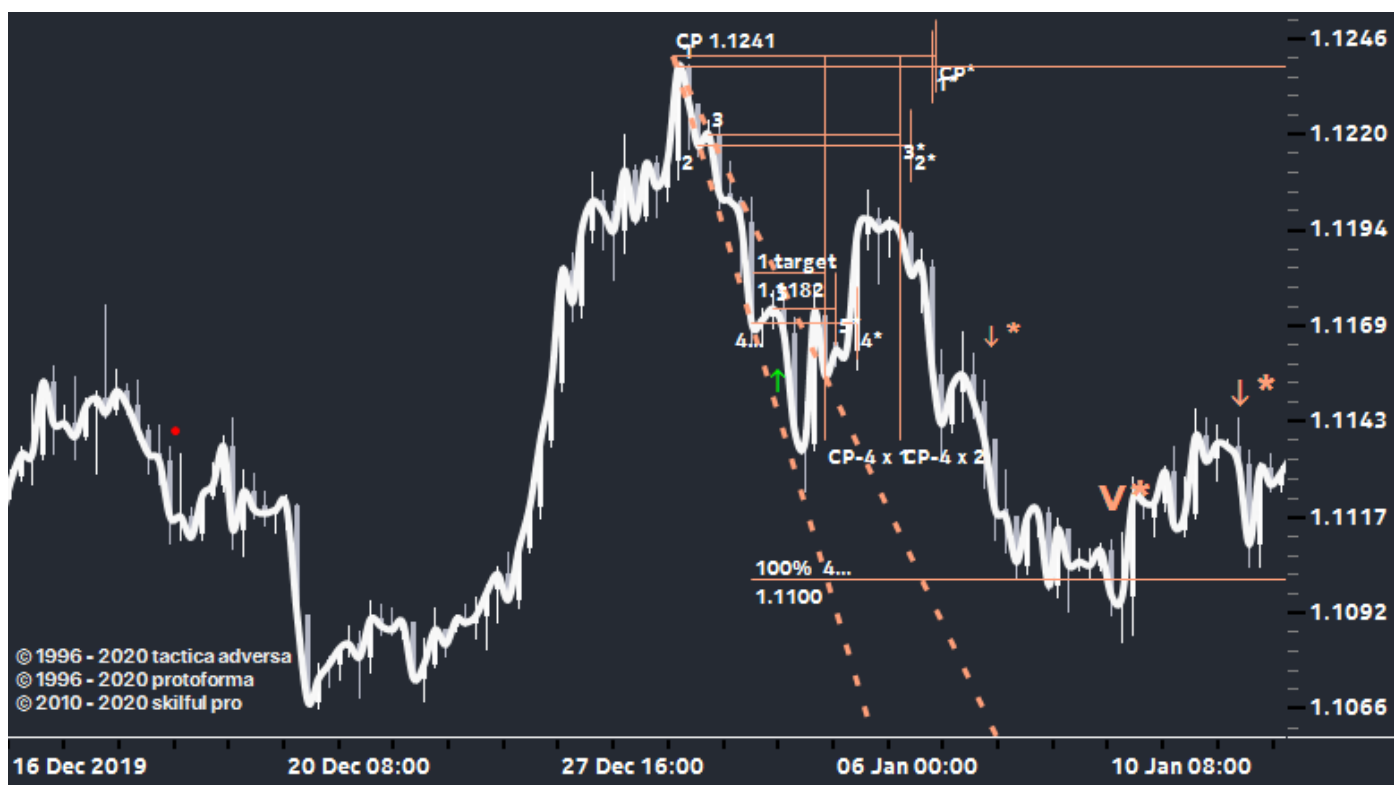
- Доработан алгоритм поиска моделей - он стал точнее и быстрее. По оценкам экспертов он строит 99.9% моделей которые должны быть построены с соблюдением всех правил и пропорций.
- Добавлен нулевой проход (изменены параметры расчётов). Изображается «точечной» линией:



- Отображение на одном графике сводном моделей рассчитанных на свечном и графике по ценам закрытия, выше приведён пример со сводного графика МР (модель расширения) по ценам закрытия.
- Добавлена возможность работы в режиме реального времени с 1, 5, 15, 30 минутными планами при использовании Meta Trader 4.
- Добавлена возможность работы с Meta Trader 5. Индивидуально возможно подключение и других поставщиков данных.
- Добавлена возможность расчёта моделей на определённом количестве баров, в случае, когда история слишком длинная и нет необходимости её пересчитывать, поскольку старшие Планы «перекроют» младшие и будут задействованы в аналитике.

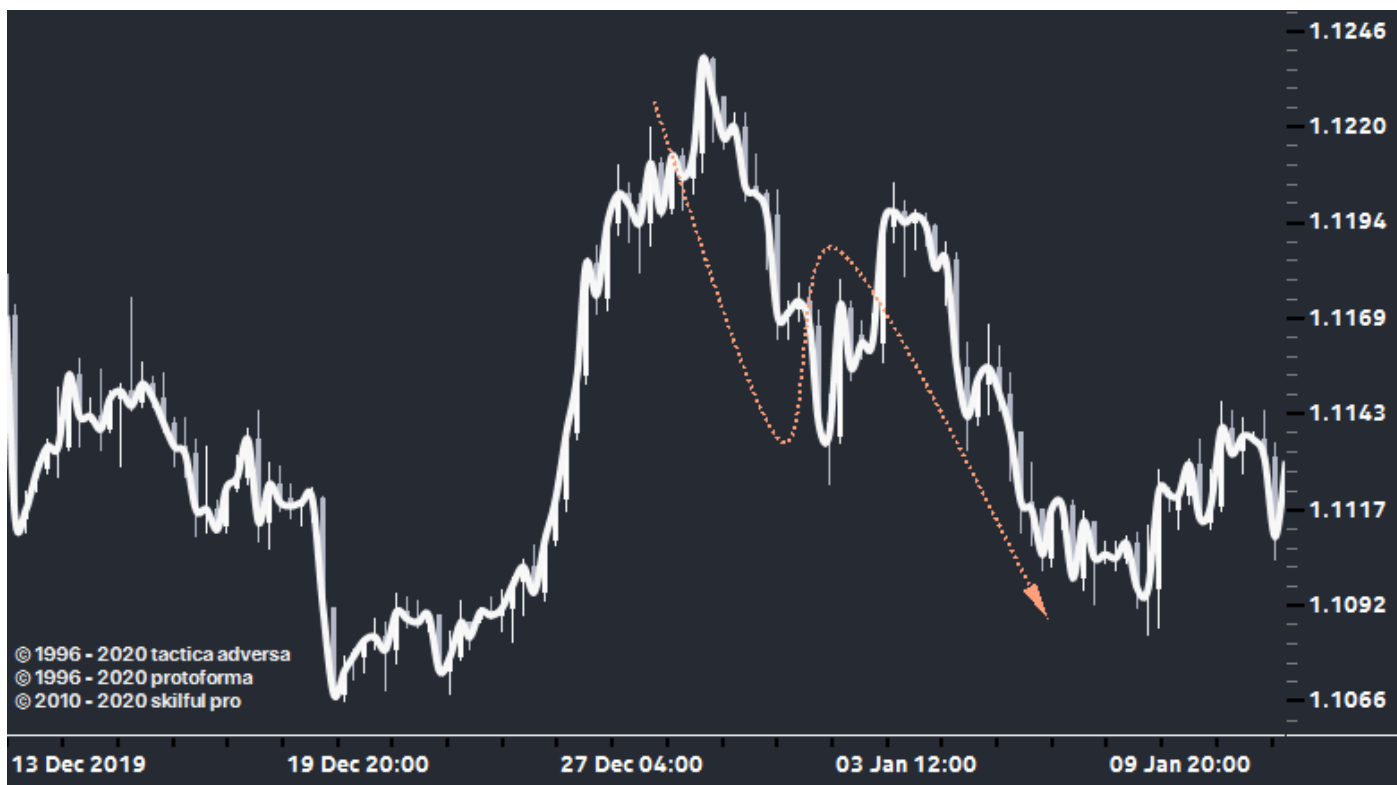
- Добавлена возможность деления и умножения значений одного инструмента на значения другого, его отображение и дальнейший анализ средствами ТА. Например, необходимо посчитать стоимость барреля нефти в рублях, а в наличии есть только графики фьючерса нефти и валютной пары USDRUB.
- Добавлен расчёт и отображение мощного аналитического инструментария: LinkPoint, BreakBar, LastBar и PiCloseBar (показывает скорость угасания [Импульса](#)). Подробнее об этих инструментах см. в 1-м семестре «Школы искусств» [ссылка](#).

Слева направо: LinkPoint (красная точка), BreakBar (зелёная стрелка), PiCloseBar (оранжевая галка) и два LastBar'а (оранжевые стрелки направленные вниз):

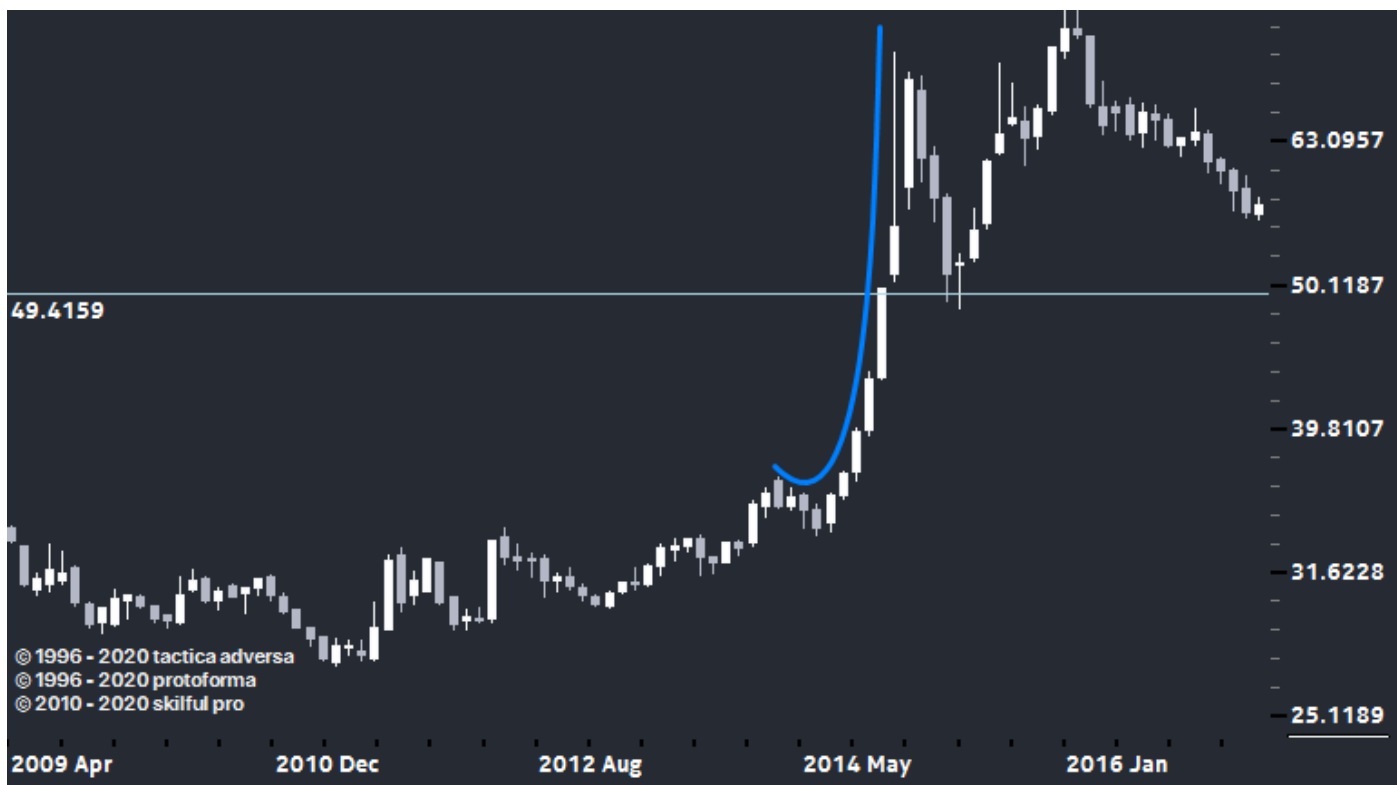


- Добавлен расчёт и показ ГЦ (гипотетической целевой) [описание по ссылке](#), более подробно см. в 1-м семестре «Школы искусств»

- Добавлена возможность построения, сохранения и восстановления разных пользовательских инструментов. Например, можно нарисовать от руки кривую, отображающую вероятностный сценарий будущего движения цены:



- Добавлена возможность в автоматическом режиме рассчитывать и отображать коррекционный уровень параболы (опционально начало и конец параболы):



- Добавлена возможность разделить модели по своим планам. На часовом плане отображаются модели только часового плана, на 4-х часовом только 4-х часового, на дневном дневного и т.д.

- Для более точной аналитики и трейда добавлен расчёт и отображение дробной части ласт бара (время наступления события часто приходится на область между свечами и чтобы на младшем плане быть готовым к началу действия LastBar'а введена данная опция) и добавлена возможность скрытия моделей и отображения только LastBar'ов:



- 5 цель считается от 4 точки, скрыта отрисовка 4 цели и много других изменений и дополнений было в последнем апдейте от 11.06.2020 года, как технического характера, так и приближающих расчёты и отрисовку моделей Тактики Адверза в программе Skilful Pro к идеалу. Этому посвящено отдельное видео см. [по ссылке](#).
- Кроме этого было устранено большое количество багов, усовершенствован интерфейс, добавлены сохраняемые настройки.